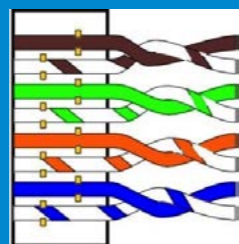
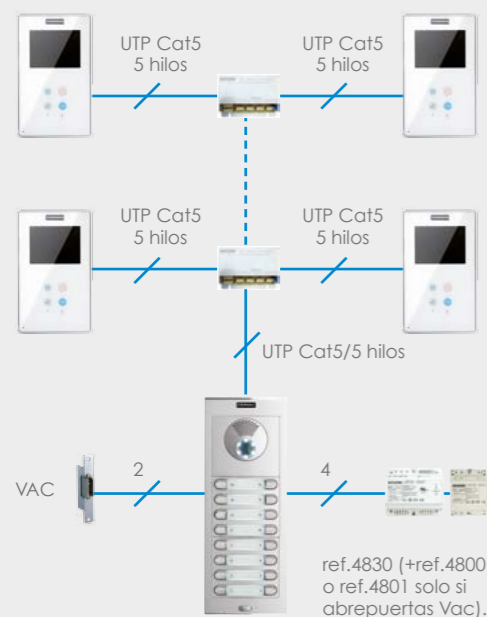


## Esquema básico de VDS vídeo funcionando con CAT5



L hilo  
Negativo  
Negativo  
Negativo  
Positivo  
Positivo  
V (Señal de vídeo)  
M (Negativo de vídeo)



## TECNOLOGÍA VDS

Un sistema digital que combina el estilo mundialmente conocido de Fermax con una instalación simple de cable UTP CAT5.



Cable CAT5

## Especificaciones técnicas VDS con CAT5

	Audio	Video Color
<b>Troncal simple</b>	Número máximo de teléfonos: 120. Distancia máxima de la placa al teléfono más lejano: 120m. 1 x ref.4830 (18 Vdc/3,5A) cada 50 teléfonos. 1 x ref.4812 (18Vdc/2A) para las placas de calle.	Número máximo de monitores: 80. Distancia máxima desde la placa al monitor más lejano: 100m. 1 x ref.4830 (18 Vdc/3,5A) por cada 24 monitores. 1 x ref.4812 (18Vdc/2A) para las placas de calle.
<b>Troncal Múltiple</b>	Número máximo de troncales : 3 por cada 50 teléfonos. Distancia máxima de la placa al teléfono más lejano: 100m. 1 x ref.4830 (18 Vdc/3,5A) por cada 50 teléfonos. 1 x ref.4812 (18Vdc/2A) para las placas de calle.	Número máximo de troncales: 2 por cada 40 monitores. Distancia máxima de la placa al monitor más lejano: 100m. 1 x ref.4830 (18 Vdc/3,5A) por cada 24 monitores. 1 x ref.4812 (18Vdc/2A) para las placas de calle.
<b>Conexiones</b>	Un hilo pareado para +. Un hilo pareado para -. Un hilo para L.	Un hilo pareado para +. Un hilo pareado más un hilo para -. Un hilo para L. Un hilo pareado para la señal de vídeo V y M.

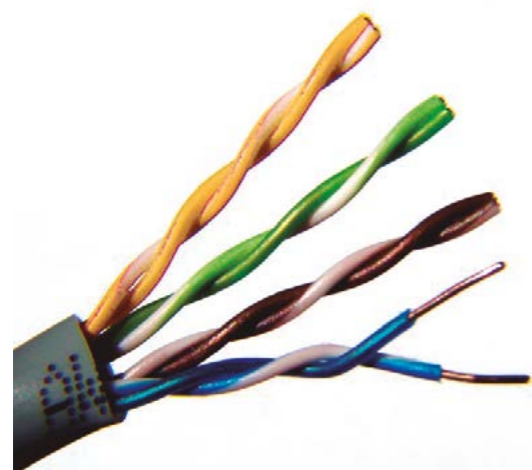
Para instalaciones más grandes, puede mejorar su instalación combinando las tecnologías MDS y VDS. Ver manual técnico del sistema VDS para más información.

# ¡Una combinación ganadora!



Consigue una ventaja competitiva en tus instalaciones diarias con la **TECNOLOGÍA VDS** de FERMAX:

## Una tecnología de alto rendimiento a un precio económico



El **Cable de Categoría 5**, comúnmente conocido como UTP CAT5, es un tipo de cable doble trenzado (4 pares AWG24 - 0.205 mm<sup>2</sup> cruzados por hilo) diseñado para una alta integridad de señal.

Esta **solución única de cable** funciona perfectamente con la **tecnología VDS** de Fermax, haciendo sus instalaciones de videoportero **mucho más fáciles y rápidas**.

Ahorre tiempo y dinero en sus instalaciones de sistemas de videoportero. Solo tiene que usar un elegante monitor Fermax con un cable CAT 5.

### Exterior



Skyline

Marine

#### Placa Skyline

SKYLINE es la solución perfecta para instalaciones contemporáneas con placas que requieren la integración de múltiples sistemas: información, comunicación y control de accesos.

Su diseño modular y versatilidad permiten una TOTAL LIBERTAD CREATIVA para configurar cualquier combinación imaginable.

#### Placa Marine

MARINE es la placa antivandálica fabricada con acero inoxidable (2,5mm-profundidad). IP 54 IK 09. Tipo de acero inoxidable AISI 316L.



### Interior

#### Smile

Estilo y funcionalidad **de alto nivel**



Monitor 7" Smile

Monitor 3,5" Smile

#### Veo

Diseño y prestaciones esenciales.



Monitor 4,3" Veo

#### iLoft Pure

La solución manos libres más rentable



Monitor iLoft Pure

Teléfono iLoft

#### Loft

Estilo clásico económico



Monitor Loft

Teléfono Loft